

# 男子 予選リーグ 雄物川体育館

## 【グループA】

|     | 十文字 | 松原 | 川尻 | 勝 | 敗 | 得 | 失 | 差 |  | 順位 |
|-----|-----|----|----|---|---|---|---|---|--|----|
| 十文字 |     |    |    |   |   |   |   | 0 |  |    |
| 松原  |     |    |    |   |   |   |   | 0 |  |    |
| 川尻  |     |    |    |   |   |   |   | 0 |  |    |

## 【グループB】

|     | 大森 | 滝山 | 湊城南 | 勝 | 敗 | 得 | 失 | 差 |  | 順位 |
|-----|----|----|-----|---|---|---|---|---|--|----|
| 大森  |    |    |     |   |   |   |   | 0 |  |    |
| 滝山  |    |    |     |   |   |   |   | 0 |  |    |
| 湊城南 |    |    |     |   |   |   |   | 0 |  |    |

## 【グループC】

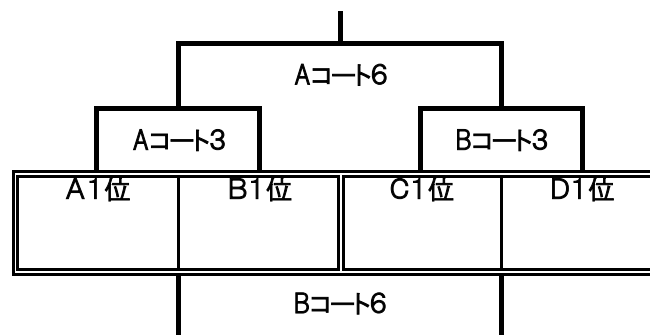
|     | 雄物川 | 余目 | 築山 | 勝 | 敗 | 得 | 失 | 差 |  | 順位 |
|-----|-----|----|----|---|---|---|---|---|--|----|
| 雄物川 |     |    |    |   |   |   |   | 0 |  |    |
| 余目  |     |    |    |   |   |   |   | 0 |  |    |
| 築山  |     |    |    |   |   |   |   | 0 |  |    |

## 【グループD】

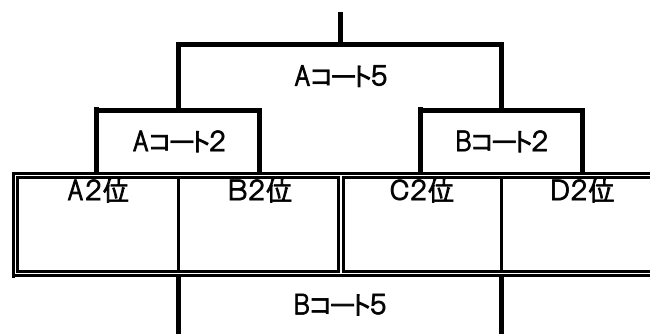
|      | 十文字西 | 大郷 | 湯沢西 | 勝 | 敗 | 得 | 失 | 差 |  | 順位 |
|------|------|----|-----|---|---|---|---|---|--|----|
| 十文字西 |      |    |     |   |   |   |   | 0 |  |    |
| 大郷   |      |    |     |   |   |   |   | 0 |  |    |
| 湯沢西  |      |    |     |   |   |   |   | 0 |  |    |

# 決勝・順位決定戦 組合せ

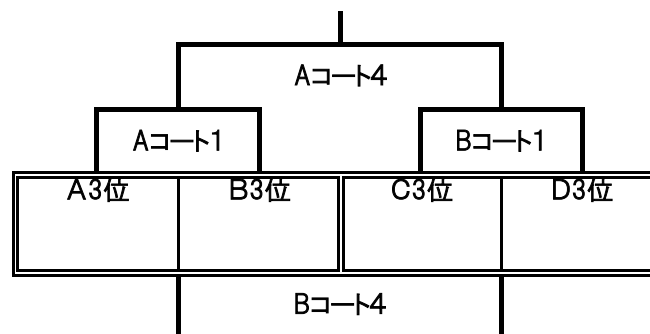
## 【1位トーナメント】



## 【2位トーナメント】



## 【3位トーナメント】



# 女子 予選リーグ 増田体育館

## 【グループE】

|     | 十文字 | 駒形 | 大郷 | 勝 | 敗 | 得 | 失 | 差 |  | 順位 |
|-----|-----|----|----|---|---|---|---|---|--|----|
| 十文字 |     |    |    |   |   |   |   | 0 |  |    |
| 駒形  |     |    |    |   |   |   |   | 0 |  |    |
| 大郷  |     |    |    |   |   |   |   | 0 |  |    |

## 【グループF】

|     | 三重 | 雄物川 | 滝山 | 勝 | 敗 | 得 | 失 | 差 |  | 順位 |
|-----|----|-----|----|---|---|---|---|---|--|----|
| 三重  |    |     |    |   |   |   |   | 0 |  |    |
| 雄物川 |    |     |    |   |   |   |   | 0 |  |    |
| 滝山  |    |     |    |   |   |   |   | 0 |  |    |

## 【グループG】

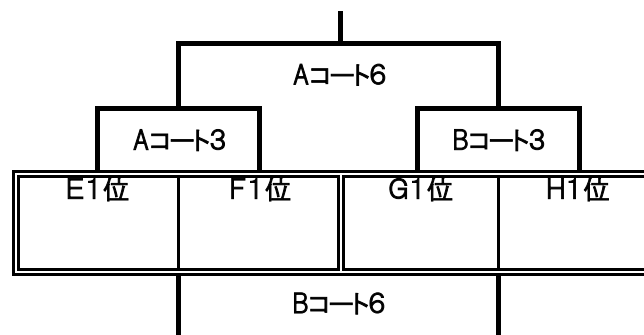
|      | 植田睦合 | 栄 | 東成瀬 | 勝 | 敗 | 得 | 失 | 差 |  | 順位 |
|------|------|---|-----|---|---|---|---|---|--|----|
| 植田睦合 |      |   |     |   |   |   |   | 0 |  |    |
| 栄    |      |   |     |   |   |   |   | 0 |  |    |
| 東成瀬  |      |   |     |   |   |   |   | 0 |  |    |

## 【グループH】

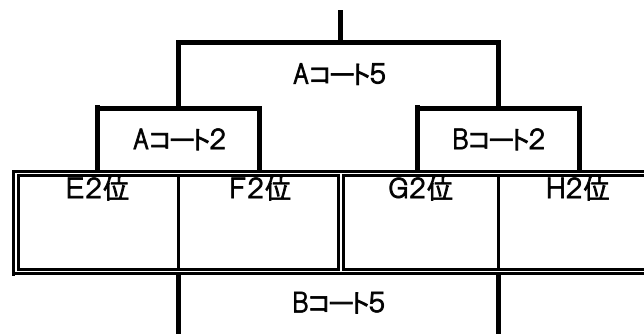
|    | 吉田 | 浅舞 | 明德 | 勝 | 敗 | 得 | 失 | 差 |  | 順位 |
|----|----|----|----|---|---|---|---|---|--|----|
| 吉田 |    |    |    |   |   |   |   | 0 |  |    |
| 浅舞 |    |    |    |   |   |   |   | 0 |  |    |
| 明德 |    |    |    |   |   |   |   | 0 |  |    |

# 決勝・順位決定戦 組合せ

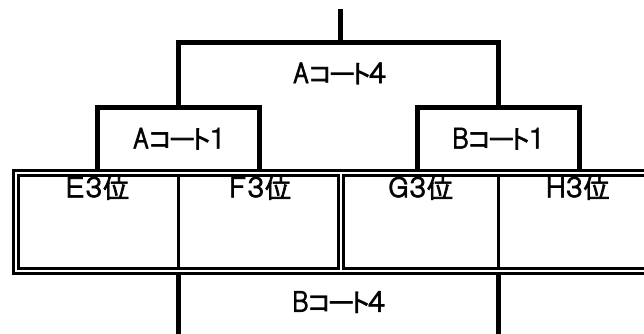
## 【1位トーナメント】



## 【2位トーナメント】



## 【3位トーナメント】



## 10月10日(土) 予選リーグ 日程表

### 【 雄物川体育館 Aコート 】

| 試合順  | 試合時間   | 男女別 | (淡) | (濃)   | TO  | 審判  |     |
|------|--------|-----|-----|-------|-----|-----|-----|
| 第1試合 | 9:15~  | 男子  | 十文字 | — 川 尻 | 湯沢西 | 湯沢西 | 松 原 |
| 第2試合 | 10:25~ | 男子  | 松 原 | — 十文字 | 川 尻 | 川 尻 | 滝 山 |
| 第3試合 | 11:35~ | 男子  | 滝 山 | — 湊城南 | 十文字 | 十文字 | 大 森 |
| 第4試合 | 12:45~ | 男子  | 川 尻 | — 松 原 | 滝 山 | 滝 山 | 事務局 |
| 第5試合 | 13:55~ | 男子  | 湊城南 | — 大 森 | 松 原 | 松 原 | 川 尻 |
| 第6試合 | 15:05~ | 男子  | 大 森 | — 滝 山 | 湊城南 | 事務局 | 十文字 |

### 【 雄物川体育館 Bコート 】

| 試合順  | 試合時間   | 男女別 | (淡)  | (濃)    | TO   | 審判   |      |
|------|--------|-----|------|--------|------|------|------|
| 第1試合 | 9:15~  | 男子  | 雄物川  | — 築 山  | 十文字西 | 十文字西 | 大 森  |
| 第2試合 | 10:25~ | 男子  | 十文字西 | — 湯沢西  | 雄物川  | 雄物川  | 築 山  |
| 第3試合 | 11:35~ | 男子  | 築 山  | — 余 目  | 大 森  | 湯沢西  | 大 郷  |
| 第4試合 | 12:45~ | 男子  | 大 郷  | — 十文字西 | 築 山  | 築 山  | 余 目  |
| 第5試合 | 13:55~ | 男子  | 余 目  | — 雄物川  | 大 郷  | 大 郷  | 十文字西 |
| 第6試合 | 15:05~ | 男子  | 湯沢西  | — 大 郷  | 余 目  | 余 目  | 雄物川  |

### 【 増田体育館 Aコート 】

| 試合順  | 試合時間   | 男女別 | (淡) | (濃)   | TO  | 審判  |     |
|------|--------|-----|-----|-------|-----|-----|-----|
| 第1試合 | 9:15~  | 女子  | 十文字 | — 駒 形 | 大 郷 | 大 郷 | 雄物川 |
| 第2試合 | 10:25~ | 女子  | 三 重 | — 雄物川 | 滝 山 | 滝 山 | 十文字 |
| 第3試合 | 11:35~ | 女子  | 大 郷 | — 十文字 | 駒 形 | 駒 形 | 三 重 |
| 第4試合 | 12:45~ | 女子  | 滝 山 | — 三 重 | 雄物川 | 雄物川 | 大 郷 |
| 第5試合 | 13:55~ | 女子  | 駒 形 | — 大 郷 | 十文字 | 十文字 | 滝 山 |
| 第6試合 | 15:05~ | 女子  | 雄物川 | — 滝 山 | 三 重 | 三 重 | 駒 形 |

### 【 増田体育館 Bコート 】

| 試合順  | 試合時間   | 男女別 | (淡)  | (濃)    | TO   | 審判   |      |
|------|--------|-----|------|--------|------|------|------|
| 第1試合 | 9:15~  | 女子  | 植田睦合 | — 栄    | 東成瀬  | 東成瀬  | 浅 舞  |
| 第2試合 | 10:25~ | 女子  | 吉 田  | — 浅 舞  | 明 徳  | 明 徳  | 植田睦合 |
| 第3試合 | 11:35~ | 女子  | 東成瀬  | — 植田睦合 | 栄    | 栄    | 吉 田  |
| 第4試合 | 12:45~ | 女子  | 明 徳  | — 吉 田  | 浅 舞  | 浅 舞  | 東成瀬  |
| 第5試合 | 13:55~ | 女子  | 栄    | — 東成瀬  | 植田睦合 | 植田睦合 | 明 徳  |
| 第6試合 | 15:05~ | 女子  | 浅 舞  | — 明 徳  | 吉 田  | 吉 田  | 栄    |

## 10月11日(日) 決勝・順位決定トーナメント 日程表

### 【 雄物川体育館 Aコート 】

| 試合順  | 試合時間   | 男女別 | (淡)            | (濃)              | T0     | 審判       |     |
|------|--------|-----|----------------|------------------|--------|----------|-----|
| 第1試合 | 9:15~  | 男子  | A3位            | — B3位            | A1位    | A1位      | B1位 |
| 第2試合 | 10:20~ | 男子  | A2位            | — B2位            | A3位    | A3位      | B3位 |
| 第3試合 | 11:25~ | 男子  | A1位            | — B1位            | A2位    | A2位      | B2位 |
| 第4試合 | 12:50~ | 男子  | Aコート<br>第1試合勝者 | — Bコート<br>第1試合勝者 | 前試合の敗者 | A1位      | B1位 |
| 第5試合 | 13:55~ | 男子  | Aコート<br>第2試合勝者 | — Bコート<br>第2試合勝者 | 前試合の敗者 | 前試合の両チーム |     |
| 第6試合 | 15:00~ | 男子  | Aコート<br>第3試合勝者 | — Bコート<br>第3試合勝者 | 前試合の敗者 | 事務局      |     |

### 【 雄物川体育館 Bコート 】

| 試合順  | 試合時間   | 男女別 | (淡)            | (濃)              | T0     | 審判       |     |
|------|--------|-----|----------------|------------------|--------|----------|-----|
| 第1試合 | 9:15~  | 男子  | C3位            | — D3位            | C1位    | C1位      | D1位 |
| 第2試合 | 10:20~ | 男子  | C2位            | — D2位            | C3位    | C3位      | D3位 |
| 第3試合 | 11:25~ | 男子  | C1位            | — D1位            | C2位    | C2位      | D2位 |
| 第4試合 | 12:50~ | 男子  | Aコート<br>第1試合敗者 | — Bコート<br>第1試合敗者 | 前試合の敗者 | C1位      | D1位 |
| 第5試合 | 13:55~ | 男子  | Aコート<br>第2試合敗者 | — Bコート<br>第2試合敗者 | 前試合の敗者 | 前試合の両チーム |     |
| 第6試合 | 15:00~ | 男子  | Aコート<br>第3試合敗者 | — Bコート<br>第3試合敗者 | 前試合の敗者 | 前試合の両チーム |     |

### 【 増田体育館 Aコート 】

| 試合順  | 試合時間   | 男女別 | (淡)            | (濃)              | T0     | 審判       |     |
|------|--------|-----|----------------|------------------|--------|----------|-----|
| 第1試合 | 9:15~  | 女子  | E3位            | — F3位            | E1位    | E1位      | F1位 |
| 第2試合 | 10:20~ | 女子  | E2位            | — F2位            | E3位    | E3位      | F3位 |
| 第3試合 | 11:25~ | 女子  | E1位            | — F1位            | E2位    | E2位      | F2位 |
| 第4試合 | 12:50~ | 女子  | 第1試合<br>Aコート勝者 | — 第1試合<br>Bコート勝者 | 前試合の敗者 | E1位      | F1位 |
| 第5試合 | 13:55~ | 女子  | 第2試合<br>Aコート勝者 | — 第2試合<br>Bコート勝者 | 前試合の敗者 | 前試合の両チーム |     |
| 第6試合 | 15:00~ | 女子  | 第3試合<br>Aコート勝者 | — 第3試合<br>Bコート勝者 | 前試合の敗者 | 事務局      |     |

### 【 増田体育館 Bコート 】

| 試合順  | 試合時間   | 男女別 | (淡)            | (濃)              | T0     | 審判       |     |
|------|--------|-----|----------------|------------------|--------|----------|-----|
| 第1試合 | 9:15~  | 女子  | G3位            | — H3位            | G1位    | G1位      | H1位 |
| 第2試合 | 10:20~ | 女子  | G2位            | — H2位            | G3位    | G3位      | H3位 |
| 第3試合 | 11:25~ | 女子  | G1位            | — H1位            | G2位    | G2位      | H2位 |
| 第4試合 | 12:50~ | 女子  | 第1試合<br>Aコート敗者 | — 第1試合<br>Bコート敗者 | 前試合の敗者 | G1位      | H1位 |
| 第5試合 | 13:55~ | 女子  | 第2試合<br>Aコート敗者 | — 第2試合<br>Bコート敗者 | 前試合の敗者 | 前試合の両チーム |     |
| 第6試合 | 15:00~ | 女子  | 第3試合<br>Aコート敗者 | — 第3試合<br>Bコート敗者 | 前試合の敗者 | 前試合の両チーム |     |

《閉会式》 16:15~ 閉会式を男子は雄物川体育館・女子は増田体育館で行います