

男子 予選リーグ

【グループA】

| | 六郷 | 秋田東 | 大雄 | 勝 | 敗 | 得 | 失 | 差 | 順位 |
|-----|----|-----|----|---|---|---|---|---|----|
| 六郷 | | | | | | | | 0 | |
| 秋田東 | | | | | | | | 0 | |
| 大雄 | | | | | | | | 0 | |

【グループB】

| | 十文字 | 増田 | 湯沢東 | 勝 | 敗 | 得 | 失 | 差 | 順位 |
|-----|-----|----|-----|---|---|---|---|---|----|
| 十文字 | | | | | | | | 0 | |
| 増田 | | | | | | | | 0 | |
| 湯沢東 | | | | | | | | 0 | |

【グループC】

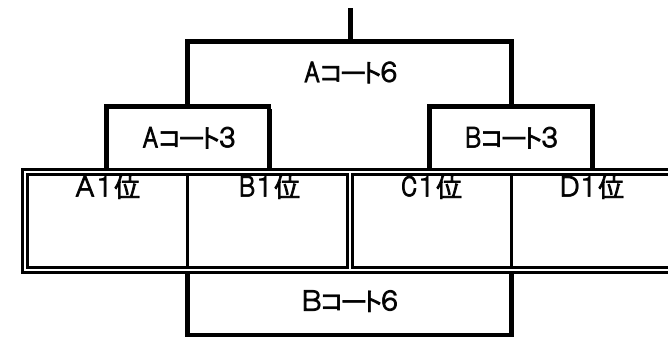
| | 十文字西 | 築山 | 湯沢西 | 勝 | 敗 | 得 | 失 | 差 | 順位 |
|------|------|----|-----|---|---|---|---|---|----|
| 十文字西 | | | | | | | | 0 | |
| 築山 | | | | | | | | 0 | |
| 湯沢西 | | | | | | | | 0 | |

【グループD】

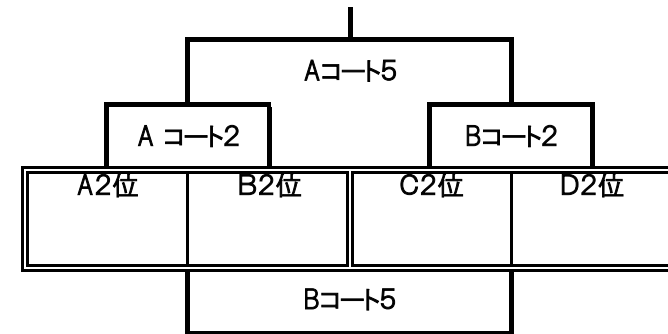
| | 井川 | ASAKURA | 松原 | 勝 | 敗 | 得 | 失 | 差 | 順位 |
|---------|----|---------|----|---|---|---|---|---|----|
| 井川 | | | | | | | | 0 | |
| ASAKURA | | | | | | | | 0 | |
| 松原 | | | | | | | | 0 | |

決勝・順位決定戦 組合せ

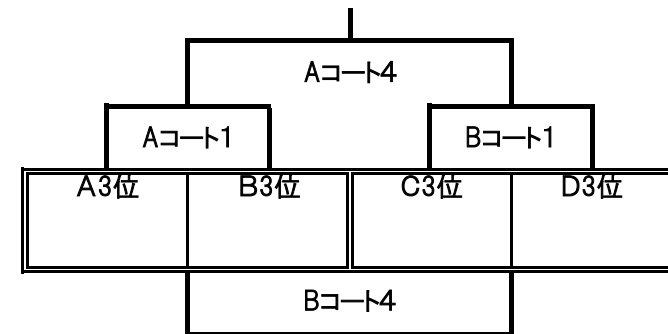
【1位トーナメント】



【2位トーナメント】



【3位トーナメント】



女子 予選リーグ

【グループE】

| | 十文字 | 雄物川 | 千畑 | 勝 | 敗 | 得 | 失 | 差 | 順位 |
|-----|-----|-----|----|---|---|---|---|---|----|
| 十文字 | | | | | | | | 0 | |
| 雄物川 | | | | | | | | 0 | |
| 千畑 | | | | | | | | 0 | |

【グループF】

| | UMM | 明德下北手 | 鶴舞 | 勝 | 敗 | 得 | 失 | 差 | 順位 |
|-------|-----|-------|----|---|---|---|---|---|----|
| UMM | | | | | | | | 0 | |
| 明德下北手 | | | | | | | | 0 | |
| 鶴舞 | | | | | | | | 0 | |

【グループG】

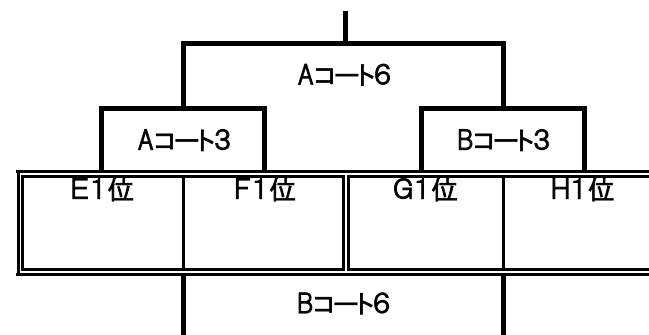
| | 増田女子 | 三輪 | 払戸 | 勝 | 敗 | 得 | 失 | 差 | 順位 |
|------|------|----|----|---|---|---|---|---|----|
| 増田女子 | | | | | | | | 0 | |
| 三輪 | | | | | | | | 0 | |
| 払戸 | | | | | | | | 0 | |

【グループH】

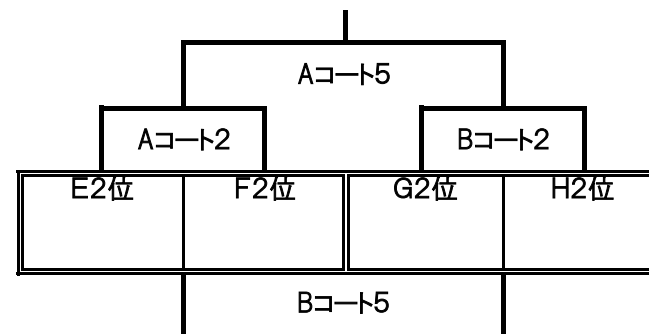
| | 大雄女子 | 花館 | 川尻 | 勝 | 敗 | 得 | 失 | 差 | 順位 |
|------|------|----|----|---|---|---|---|---|----|
| 大雄女子 | | | | | | | | 0 | |
| 花館 | | | | | | | | 0 | |
| 川尻 | | | | | | | | 0 | |

決勝・順位決定戦 組合せ

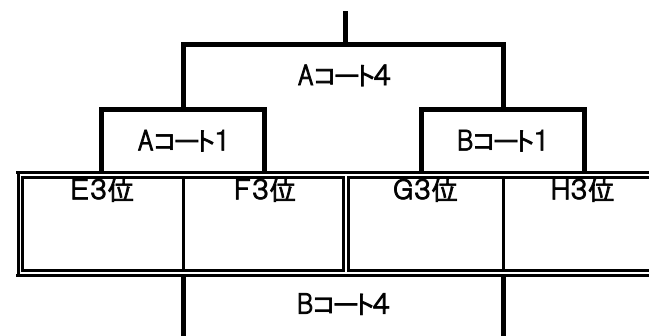
【1位トーナメント】



【2位トーナメント】



【3位トーナメント】



10月7日(土) 予選リーグ 日程表

【 西地区館 Aコート 】

| 試合順 | 試合時間 | 男女別 | (淡) | (濃) | TO | 審判 | |
|------|--------|-----|-----|-------|-----|---------|---------|
| 第1試合 | 9:30~ | 男子 | 六 郷 | — 秋田東 | 十文字 | 増田(講習) | 十文字(講習) |
| 第2試合 | 10:30~ | 男子 | 増 田 | — 十文字 | 秋田東 | 大雄(講習) | 六 郷 |
| 第3試合 | 11:30~ | 男子 | 大 雄 | — 六 郷 | 増 田 | 湯沢東 | 審判講習 |
| 昼食 | 12:30~ | | | | | | |
| 第4試合 | 13:15~ | 男子 | 秋田東 | — 大 雄 | 六 郷 | 六 郷 | 湯沢東 |
| 第5試合 | 14:15~ | 男子 | 湯沢東 | — 十文字 | 大 雄 | 審判講習 | 増田(講習) |
| 第6試合 | 15:15~ | 男子 | 湯沢東 | — 増 田 | 十文字 | 十文字(講習) | 大雄(講習) |

【 十文字西スポーツセンター Bコート 】

| 試合順 | 試合時間 | 男女別 | (淡) | (濃) | TO | 審判 | |
|------|--------|-----|---------|-----------|---------|-------------|-------------|
| 第1試合 | 9:30~ | 男子 | 十文字西 | — 築 山 | ASAKURA | 審判講習 | ASAKURA(講習) |
| 第2試合 | 10:30~ | 男子 | 井 川 | — ASAKURA | 築 山 | 十文字西(講習) | 築 山 |
| 第3試合 | 11:30~ | 男子 | 湯沢西 | — 十文字西 | 松 原 | ASAKURA(講習) | 審判講習 |
| 昼食 | 12:30~ | | | | | | |
| 第4試合 | 13:15~ | 男子 | ASAKURA | — 松 原 | 井 川 | 湯沢西 | 十文字西(講習) |
| 第5試合 | 14:15~ | 男子 | 築 山 | — 湯沢西 | 十文字西 | 審判講習 | 審判講習 |
| 第6試合 | 15:15~ | 男子 | 松 原 | — 井 川 | 湯沢西 | 築 山 | 湯沢西 |

【 増田体育館 Aコート 】

| 試合順 | 試合時間 | 男女別 | (淡) | (濃) | TO | 審判 | |
|------|--------|-----|-------|-------|-------|----------|------|
| 第1試合 | 9:30~ | 女子 | 十文字 | 雄物川 | 千 畑 | 大雄女子(講習) | 審判講習 |
| 第2試合 | 10:40~ | 女子 | UMM | 明德下北手 | 鶴 舞 | 十文字(講習) | 審判講習 |
| 第3試合 | 11:50~ | 女子 | 千 畑 | 十文字 | 雄物川 | UMM(講習) | 審判講習 |
| 昼食 | 12:50~ | | | | | | |
| 第4試合 | 13:15~ | 女子 | 鶴 舞 | UMM | 明德下北手 | 雄物川(講習) | 審判講習 |
| 第5試合 | 14:25~ | 女子 | 雄物川 | 千 畑 | 十文字 | 増田女子(講習) | 審判講習 |
| 第6試合 | 15:35~ | 女子 | 明德下北手 | 鶴 舞 | UMM | 十文字(講習) | 審判講習 |

【 増田体育館 Bコート 】

| 試合順 | 試合時間 | 男女別 | (淡) | (濃) | TO | 審判 | |
|------|--------|-----|------|------|------|-------|-------|
| 第1試合 | 9:30~ | 女子 | 増田女子 | 三 輪 | 払 戸 | 花 館 | 明德下北手 |
| 第2試合 | 10:40~ | 女子 | 大雄女子 | 花 館 | 川 尻 | 鶴 舞 | 千 畑 |
| 第3試合 | 11:50~ | 女子 | 払 戸 | 増田女子 | 三 輪 | 雄物川 | 大雄女子 |
| 昼食 | 12:50~ | | | | | | |
| 第4試合 | 13:15~ | 女子 | 川 尻 | 大雄女子 | 花 館 | 千 畑 | 花 館 |
| 第5試合 | 14:25~ | 女子 | 三 輪 | 払 戸 | 増田女子 | 明德下北手 | 鶴 舞 |
| 第6試合 | 15:35~ | 女子 | 花 館 | 川 尻 | 大雄女子 | UMM | 増田女子 |

※両日、審判講習が入りますので、審判割に変更がありましたら後日連絡致します

10月8日(日) 決勝・順位決定トーナメント 日程表

【 十文字西地区館 Aコート 】

| 試合順 | 試合時間 | 男女別 | (淡) | (濃) | T0 | 審判 | |
|------|--------|-----|----------------|------------------|--------|-----|-----|
| 第1試合 | 9:00~ | 男子 | A3位 | — B3位 | A1位 | | |
| 第2試合 | 10:05~ | 男子 | A2位 | — B2位 | A3位 | | |
| 第3試合 | 11:10~ | 男子 | A1位 | — B1位 | A2位 | | |
| 昼食 | 12:10~ | | | | | | |
| 第4試合 | 12:30~ | 男子 | Aコート 第1試合勝者 | — Bコート 第1試合勝者 | 前試合の敗者 | | |
| 第5試合 | 13:35~ | 男子 | Aコート 第2試合勝者 | — Bコート 第2試合勝者 | 前試合の敗者 | | |
| 第6試合 | 14:40~ | 男子 | Aコート 第3試合勝者 | — Bコート 第3試合勝者 | 前試合の敗者 | 事務局 | 事務局 |

【 十文字西スポセン Bコート 】

| 試合順 | 試合時間 | 男女別 | (淡) | (濃) | T0 | 審判 | |
|------|--------|-----|----------------|------------------|--------|-----|-----|
| 第1試合 | 9:00~ | 男子 | C3位 | — D3位 | C1位 | | |
| 第2試合 | 10:05~ | 男子 | C2位 | — D2位 | C3位 | | |
| 第3試合 | 11:10~ | 男子 | C1位 | — D1位 | C2位 | | |
| 昼食 | 12:10~ | | | | | | |
| 第4試合 | 12:30~ | 男子 | Aコート 第1試合敗者 | — Bコート 第1試合敗者 | 前試合の敗者 | | |
| 第5試合 | 13:35~ | 男子 | Aコート 第2試合敗者 | — Bコート 第2試合敗者 | 前試合の敗者 | | |
| 第6試合 | 14:40~ | 男子 | Aコート 第3試合敗者 | — Bコート 第3試合敗者 | 前試合の敗者 | 事務局 | 事務局 |

【 増田体育館 Aコート 】

| 試合順 | 試合時間 | 男女別 | (淡) | (濃) | T0 | 審判 | |
|------|--------|-----|----------------|------------------|--------|-----|-----|
| 第1試合 | 9:15~ | 女子 | E3位 | — F3位 | E1位 | | |
| 第2試合 | 10:15~ | 女子 | E2位 | — F2位 | E3位 | | |
| 第3試合 | 11:15~ | 女子 | E1位 | — F1位 | E2位 | | |
| 第4試合 | 12:30~ | 女子 | 第1試合 Aコート勝者 | — 第1試合 Bコート勝者 | 前試合の敗者 | | |
| 第5試合 | 13:30~ | 女子 | 第2試合 Aコート勝者 | — 第2試合 Bコート勝者 | 前試合の敗者 | | |
| 第6試合 | 14:40~ | 女子 | 第3試合 Aコート勝者 | — 第3試合 Bコート勝者 | 前試合の敗者 | 事務局 | 事務局 |

【 増田体育館 Bコート 】

| 試合順 | 試合時間 | 男女別 | (淡) | (濃) | T0 | 審判 | |
|------|--------|-----|----------------|------------------|--------|-----|-----|
| 第1試合 | 9:15~ | 女子 | G3位 | — H3位 | G1位 | | |
| 第2試合 | 10:15~ | 女子 | G2位 | — H2位 | G3位 | | |
| 第3試合 | 11:15~ | 女子 | G1位 | — H1位 | G2位 | | |
| 第4試合 | 12:30~ | 女子 | 第1試合 Aコート敗者 | — 第1試合 Bコート敗者 | 前試合の敗者 | | |
| 第5試合 | 13:30~ | 女子 | 第2試合 Aコート敗者 | — 第2試合 Bコート敗者 | 前試合の敗者 | | |
| 第6試合 | 14:40~ | 女子 | 第3試合 Aコート敗者 | — 第3試合 Bコート敗者 | 前試合の敗者 | 事務局 | 事務局 |

《閉会式》 16:00~ 閉会式を十文字西地区館・増田体育館で行います

※審判講習が入ります。審判割は10/7(土)懇親会時に配布致します